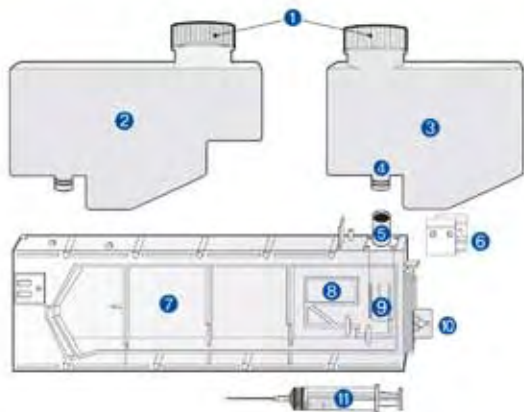


EZFILL SYSTEM

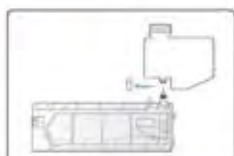
Návod k instalaci



Části a součásti

- | | |
|-------------------------------|--|
| 1 Víčko nádoby | 7 Kazeta |
| 2 Nádoba typ D | 8 Plovák přepouštěcího ventilu |
| 3 Nádoba typ S | 9 Přepouštěcí ventil |
| 4 Těsnící kroužky | 10 Čip adaptér + čip/karta (volitelně) |
| 5 Držák přepouštěcího ventilu | 11 Injekční stříkačka (pozor, není součástí dodávky) |
| 6 Packy / šroubky | |

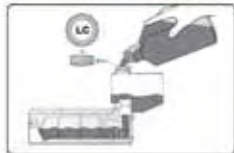
Postup instalace pro inkousty na bázi vody



- 1** Odstraňte krytku ze spodní strany dolévací nádoby a nasuňte nádobku na kazetu.
UPOZORNĚNÍ: Netlačte nádobku rovně dolů na kazetu, mohlo by dojít k poškození těsnících kroužků a následně k vytékání inkoustu. Nádobku nasouvejte opatrně krouživými pohyby, aby nedošlo k poškození těsnění.



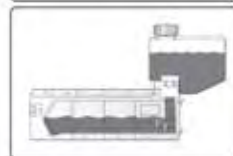
- 2** Upevněte dolévací nádobku ke kazetě podle obrázku pomocí plastových pачek a šroubků.
UPOZORNĚNÍ: Dolévací nádobky si mohou navzájem zavazet po instalaci do tiskárny a proto je nutné zachovat následující postup řazení nádobek:
 * Typ S --> Typ D --> Typ S --> Typ D atd.



- 3** Položte kazetu na rovnou podložku. Naplňte dolévací nádobku inkoustem a případně označte nálepkou s označením barvy. Počkejte 3 - 5 minut dokud inkoust samospádem nenateče do kazety. Pokračujte v tomto postupu dokud se kazeta nenaplní a pak zavřete víčko.



- 4** V případě, že máte resetovatelné čipy, nainstalujte je na kazetu. Pomocí injekční stříkačky odsajte z kazety 3 - 5 ml inkoustu přes výstupní otvor.

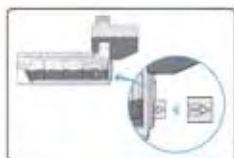


- 5** Opakujte kroky 1 - 4 pro jednotlivé barvy.

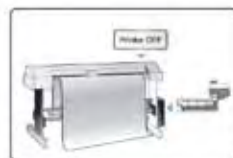


- 6** Vypněte tiskárnu a vložte kazety EZfill systému do tiskárny.
7 Nejdříve za hodinu tiskárnu zapněte:
UPOZORNĚNÍ: Po instalaci EZfill systému doporučujeme počkat minimálně 1 - 2 hodiny než dojde ke stabilizaci inkoustu pro zaručení nejlepší kvality tisku.
8 Před prvním tiskem spusťte čisticí proces.

Postup instalace pro Solvent inkousty



- 1** Postupujte dle bodů 1 - 6 uvedených ve variantě pro inkousty na bázi vody.
2 Před zapnutím tiskárny vložte čip/Smart kartu do adaptéru na přední straně kazety, viz obrázek.



- 3** Nejdříve za hodinu tiskárnu zapněte:
UPOZORNĚNÍ: Po instalaci EZfill systému doporučujeme počkat minimálně 1 - 2 hodiny než dojde ke stabilizaci inkoustu pro zaručení nejlepší kvality tisku.
4 Před prvním tiskem spusťte čisticí proces.

Základní informace pro údržbu

- Vždy udržujte hladinu inkoustu nad minimální hranici naznačenou na dolévací nádobce.**
UPOZORNĚNÍ: Pokud dojde k úplnému vyprázdnění dolévací nádoby a následně ji doplníte, inkoust se pravděpodobně nedostane do kazety, protože tlak vzduchu uvnitř kazety tomu bude bránit. Poklepejte 2 - 3 krát na kulatý přepouštěcí ventil.
- Jednou za dva až tři dny povolte a dotáhněte víčko dolévacích nádobek.** Pokud byste totiž víčko uzavřeli vzduchotěsně, nedostane se dovnitř vzduch a následně se nedostane inkoust do kazety.
- Vždy udržujte v čistotě adaptér čipu/Smart karty.** Dávejte pozor, aby se inkoust nedostal dovnitř a neznečistil kontakty. Pokud by se tak stalo, mohlo by dojít ke zničení kontaktů a elektroniky uvnitř. Pokud se inkoust dostane do této části, vyjměte čip/Smart kartu a vyčistěte adaptér pomocí hadříku a papírových kapesníků.

První pomoc při problémech

- Pokud trysky netisknou vůbec nebo vynechávají, pokud je tisk bílý.**
 Důvod: Inkoust není dodáván v dostatečném množství do tiskové hlavy.
 Vzduch ve výstupním otvoru kazety nebyl dostatečně odsán
 Řešení: Opakujte bod 4 ještě jednou a po instalaci kazety spusťte čisticí proces.
- Pokud inkoust přetéká nebo vytéká přes hlavu.**
 Důvod: Kontrola hladiny v kazetě nefunguje správně.
 Řešení: Poklepejte prstem 2 - 3 krát po obdélníkovém plováku přepouštěcího ventilu.