

# SubliNova G7

SEC Tech.Data\_CZ\_140826

## SubliNova G7 Technická data

### ZÁKLADNÍ INFORMACE

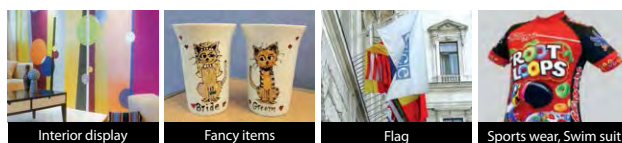
Společnost InkTec již mnoho let nabízí vysoce kvalitní sublimační inkousty na bázi vlastní InkTec disperzní technologie. Sublimační inkousty InkTec poskytují vysokou intenzitu barev, protože barevné částice jsou rozloženy rovnoměrně. Pro InkTec dye sublimační inkousty jsou naprosto klíčové tyto základní vlastnosti inkoustu - trvanlivost, barevnost a odolnost proti blednutí dosažené za pomoci špičkových technologických metod.

### O INKOUSTECH SUBLINOVA

'SubliNova' je nová značka společnosti InkTec pro dye sublimační inkousty. Tento název je odvozen ze slov 'Sublimation' a 'Innovation'. Nova znamená 'Nová hvězda' což odráží naše rozhodnutí stát se novým hvězdným hráčem na světovém sublimačním trhu. SubliNova je snadno identifikovatelná jako sublimační inkoust a zároveň poukazuje na inovace během jeho výroby.

### POUŽITÍ

- Polyesterové a polyamidové látky, spandex, lycra, nylon použité na sportovní oblečení a outdoorové oblečení
- Plastové podklady jako např. lyže, snowboardy, skateboardy a nebo surfy
- Smíšené syntetické tkaniny (používané na sportovní oblečení a outdoorové oblečení) s minimálním obsahem polyesteru 60%



### PODMÍNKY TRANSFERU

Doba přenosu inkoustu SubliNova je přibližně 30 ~ 60 sekund při 180°C - 210°C v závislosti na typu podkladu.



## SUBLINOVA G7

SubliNova G7 míří především do tiskáren s tiskovými hlavami Epson DX7

Hlavní vlastností SubliNova G7 je vynikající potiskovatelnost.

Může tisknout dlouhé hodiny při vysoké rychlosti a tím umožňuje šetřit výrobní náklady.

## ZÁKLADNÍ VLASTNOSTI

- Vhodné pro tiskárny osazené tiskovými hlavami Epson DX5 a Epson DX7
- Lepší kvalita a stabilita tisku při vysokých rychlostech
- Vynikající tisk po dlouhé hodiny
- Vhodné pro použití s různými transferovými papíry
- Šetrné k životnímu prostředí: neobsahuje formaldehyd a nebezpečné organické těkavé látky, v souladu s RoHS

## TABULKA ODOLNOSTÍ

Excelentní odolnost je pouze jednou z mnoha konkurenčních výhod inkoustů SubliNova G7.

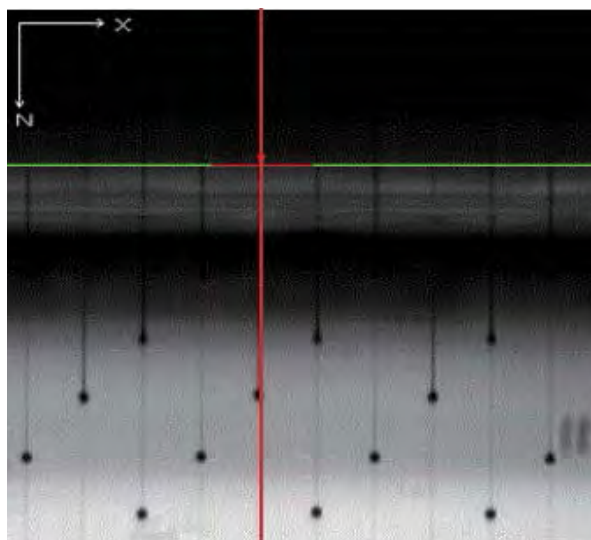
Obsah Barva	Podmínky přenosu		Stálobarevnost	Odolnost při praní	Odolnost proti zásaditému potu
			ISO 105-B02:2013(160h) Hodnocení 1-7	ISO 105-C06:2010(40°) Hodnocení 1 - 5	ISO 105-E04:2013 Hodnocení 1 - 5
● HD Black	180°C / 60s	180°C / 60s	6/7	4/5	4/5
● Cyan	180°C / 60s	180°C / 60s	3/4	4/5	4/5
● Magenta	180°C / 60s	180°C / 60s	5	4/5	4/5
● Yellow	180°C / 60s	180°C / 60s	7	4/5	4/5

## VYNIKAJÍCÍ TISKOVÁ KVALITA

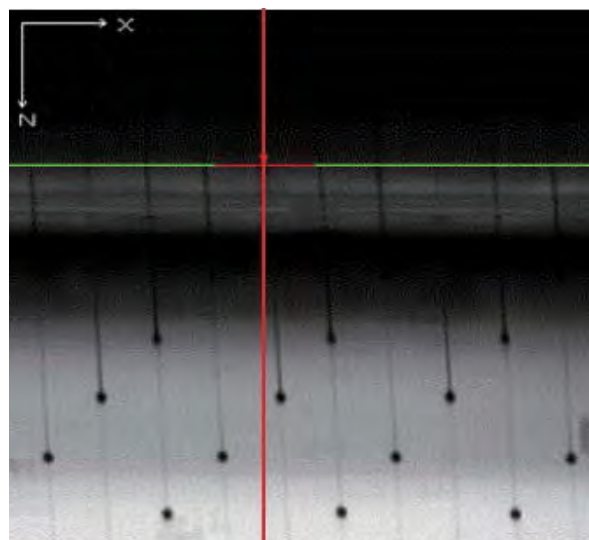
Během dlouhotrvajícího tisku vysokou rychlostí je garantována stálá kvalita bez odchylek.

V praxi to znamená méně prostojů pro zajištění běžné údržby a díky tomu vyšší produktivitu a zisk.

1) SubliNova G7



2) J Company



## ŠETRNÉ K ŽIVOTNÍMU PROSTŘEDÍ

Inkousty InkTec SubliNova G7 jsou šetrné k životnímu prostředí, protože používají pouze prvotřídní barviva, jejichž vynikající kvalita byla prokázána mezinárodní zkušebnou.



### Výsledky testů na RoHS

Všechny výsledky jsou 'Not detected' = 'Není Detekován', autorizováno SGS (<http://www.sgsgroup.kr/en>).

Barva	Obsah	Kadmium (Cd)	Olovo (Pb)	Rtuť (Hg)	Šestimocný chrom (Cr VI)
●	HD Black	N.D.	N.D.	N.D.	N.D.
●	Cyan	N.D.	N.D.	N.D.	N.D.
●	Magenta	N.D.	N.D.	N.D.	N.D.
●	Yellow	N.D.	N.D.	N.D.	N.D.



### Výsledky testů na formaldehyd a těkavé organické látky (VOC)

Formaldehyd a těkavé organické látky (VOC) mohou způsobit vážné zdravotní problémy.

Všechny výsledky jsou 'Not detected' = 'Není Detekován', autorizováno SGS (<http://www.sgsgroup.kr/en>).

Barva	Obsah	Formaldehyd	VOC
●	HD Black	N.D.	N.D.
●	Cyan	N.D.	N.D.
●	Magenta	N.D.	N.D.
●	Yellow	N.D.	N.D.

## PRODUKTOVÁ NABÍDKA

Barva	Kazeta 440ml	1l sáček	1l láhev	20l kanystr
● HD Black	SEC-C440MHB	SEC-P01LHB	SEC-B01LHB	SEC-B20LHB
● Cyan	SEC-C440MC	SEC-P01LC	SEC-B01LC	SEC-B20LC
● Magenta	SEC-C440MM	SEC-P01LM	SEC-B01LM	SEC-B20LM
● Yellow	SEC-C440MY	SEC-P01LY	SEC-B01LY	SEC-B20LY
● Čistící kapalina	SWA-C220M(220ml)		SWA-B01L	SWA-B20L

Poznámka: Informace obsažené v tomto technickém listu jsou založeny na našich současných zkušebnách a znalostech. Vzhledem na různé faktory, které mohou ovlivnit výsledky dosažené při finální aplikaci, společnost InkTec nenesie žádnou odpovědnost za nevhodné použití výrobku uživatelem, který může porušovat nebo poškozovat práva třetích stran.