

DIGITAL INKJET FRONTIER

LFP

PRODUCTS
CATALOG



InkTec Co., Ltd. 108, Neungan-ro, Danwon-gu, Ansan-si, Gyeonggi-do, 425-839, Korea
주식회사 잉크테크 424-839 경기도 안산시 단원구 능안로 108 (신길동)
TEL +82 31 494 0001 FAX +82 31 492 2041

All brand names & trademarks are property of their respective owners.



MEC-LF01 151217 V5.2



CONTENTS

SOLVENT BASED INKS 솔벤트 잉크

- 04 'EcoNova IVY/ ID/ PINE' Eco Solvent Inks for Epson Piezo head Printers | 에코 솔벤트 잉크
- 08 Mild Solvent Inks for Epson Piezo head Printers | 마일드 솔벤트 잉크
- 09 Solvent Inks for Mimaki Printers | 솔벤트 잉크

WATER BASED INKS 수성 잉크

- 14 'SubliNova Smart/ Rapid/ G7/ HI-LITE/ Sure' Dye Sublimation Inks for Epson Piezo head Printers | 염소 헤드용 전사 잉크
- 20 'SubliNova R-TS' Dye Sublimation Inks for Ricoh head Printers | 리코 헤드용 전사잉크
- 21 Pigment ink for Epson Piezo AMC Golden plate head Printers | 고속 프린터용 수성 안료 잉크
- 23 Pigment and Dye Inks for Epson Piezo head Printers | 수성 안료 · 염료 잉크
- 24 PowerChrome Pigment Inks for Epson Stylus pro Series | 염소 파워크롬 잉크
- 25 PowerChrome K3 Inks for Epson Stylus pro Series | 염소 파워크롬 K3 잉크
- 26 Pigment & Dye Inks for HP Designjet 5000/ 5500 Printers | HP 5000/ 5500용 안료 · 염료 잉크
- 27 Pigment Inks for HP Designjet 5800 Printers | HP5800용 안료 잉크
- 28 Z Plus Pigment Inks for HP Designjet Z6100 | HP Z6100용 안료 잉크
- 29 Pigment Ink For Canon iPF8300S | Canon iPF8300S용 안료 잉크

INKJET MEDIA 잉크젯 미디어

- 31 Water based and Solvent based Inkjet media | 수성 · 솔벤트 잉크용 미디어
- 32 Compatibility Chart for Inkjet media | 잉크젯 미디어 호환표

DIGITAL INKJET FRONTIER

InkTec, a world-class leading company in inkjet applications & printed electronics, invites you to the digital printing world. Be a specialist in inkjet application with InkTec, your best partner for success.

잉크젯 활용기술과 인쇄전자분야의 세계적인 선도기업, 잉크테크가 디지털 프린팅의 세계로 안내합니다. 비즈니스 성공파트너, 잉크테크가 여러분과 함께합니다.



DIGITAL INKJET FRONTIER, INKTEC

We, InkTec Co., Ltd., as one of the leading manufacturer in Korea, have been supplying various kinds of inkjet printing ink products to about eighty countries over the last twenty-four years. Since in 1992, we have been known as one of the research & development-oriented companies in inkjet printing industry. Unlike other ink suppliers who outsource ink products from outside, we design and manufacture various inks and related products with our own technology. In order to meet customer's satisfaction, we always try to supply 'Total solution in Inkjet printing' such as Inkjet specialty media, a bulk ink system and printer parts. Moreover, all of the InkTec staff have continuously devoted to developing diverse products with InkTec vision, "A World-class Leading Company in Inkjet Applications & Printed Electronics."

So, we can always provide high quality products and customized services to our valuable customers. Our integrated technology and stringent quality control ensure that the quality of InkTec products exceeds that of any counterparts on the market.

InkTec will do our best to become your trustworthy partner for the future.
Do not miss your opportunity to grow with InkTec! Your success is guaranteed.

주식회사 잉크테크는 잉크젯 활용 기술산업의 세계적인 선두 기업으로서 지난 24년 동안 전 세계 80여 국가에 다양한 잉크젯 프린트 관련 제품을 생산, 공급해 오고 있습니다. 1992년 설립 후, '잉크젯 활용기술과 인쇄전자분야의 세계적인 선도기업'이라는 비전 아래 잉크젯 프린터 용 잉크뿐 아니라 잉크젯 용 미디어, 벌크 잉크 시스템 등 원천기술을 바탕으로 한 다양한 부품·소재 및 솔루션을 고객의 요구에 맞춰 개발, 공급해 오고 있습니다.

잉크테크는 고품질 제품 생산 및 고객 지향 서비스를 통해 고객만족과 고객가치 극대화를 위해 항상 노력하고 있으며 엄격한 품질관리 시스템과 원천 기술력 확보를 통해 잉크젯 활용 기술 산업에서 경쟁우위를 확보하고자 노력하고 있습니다.

고객님과의 성공적인 사업 파트너로서 함께 성장하는 잉크테크가 되도록 최선의 노력을 다하겠습니다.

SOLVENT BASED INKS

InkTec solvent inks have a lot of benefits to outdoor & indoor printing market due to their high UV resistance and brilliant color on various different media. Their fast drying time, wide color gamut and high density enhance the productivity in printing. Furthermore, these inks are suitable for wide range of both coated and uncoated media such as Flex, PVC and Vinyl.

잉크테크 솔벤트 잉크의 뛰어난 발색성과 빠른 건조속도는 생산성 극대화를 가능하게 하며, 특히 UV견뢰도 및 스크래치 견뢰도를 보강하여 옥외 광고에 최적화되어 개발된 잉크입니다. 미디어 호환성이 뛰어난 플렉스, 시트지 등 PVC 소재 뿐만 아니라 다양한 미디어에 적용이 가능합니다.



에코 솔벤트 잉크의 기준, 에코노바

The Standard of Eco Solvent Ink, EcoNova

'EcoNova' is the eco solvent ink. InkTec EcoNova is the most advanced eco solvent inks to-date and is specially designed to be compatible with OEM inks. Its formulation is well-matched to OEM inks in terms of color and physical properties. It offers a wider color gamut, excellent lightfastness and strong scratch resistance so that you can achieve similar printing results in comparison with OEM inks at a competitive price.

EcoNova란? Eco solvent ink + Innovation의 합성어로서 에코 솔벤트의 혁신을 기원하는 잉크테크 에코 솔벤트 제품의 새로운 브랜드 명입니다. 새로운 혁신과 도전을 두려워하지 않는 잉크테크의 의지와 노력을 EcoNova에 담아 우수한 출력 품질과 쾌적한 출력 환경으로 고객 만족을 약속 드리겠습니다.



에코 솔벤트 잉크

EcoNova IVY

For Epson DX7 head Printers

InkTec EcoNova IVY inks are specially formulated to suit printers equipped with DX7 printhead. This innovated eco solvent ink is designed to switch over from original inks easily and provide wide color gamut and optimized adhesion on a variety of media. Due to superior fast drying time in lower temperature, EcoNova IVY will bring you high productivity.

EcoNova IVY is ideal for the customers who want to achieve outstanding level of reliability, durability and superior quality to the signage, vehicle wrap and other various outdoor applications.

잉크테크 EcoNova IVY 에코솔벤트 잉크는 Epson DX7 채용 프린터에 적합하도록 고안된 환경 친화적인 잉크입니다. 우수한 출력 안정성 및 내구성인 기본이며 특히 소재 침투성을 극대화시켜 소재에 따라 발생할 수 있는 품질적 편차 발생을 최소화한 강점을 가지고 있습니다. 또한, 빠른 출력과 출력물의 신속한 마감처리가 가능하도록 출력 후 잉크 건조성을 높여 생산성 및 작업 효율의 향상이 가능한 제품입니다.



FEATURES AND BENEFITS | 특징점

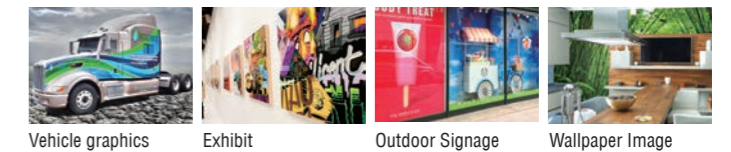
- Environmentally friendly, No VOC's and odor | 환경친화적 잉크로 유해물질 발생이 적음
- Easy switch over from original ink without flushing | Plug and Play 가능
- Excellent adhesion on a wide range of Media | 뛰어난 미디어 호환성
- Fast drying speed after printing | 출력 후 빠른 건조 속도
- Excellent scratch resistance and alcohol resistance | 탁월한 내스크래치성 / 내알콜성

PRINTER COMPATIBILITY | 호환 프린터

- Roland RE-640
- Roland Pro IV XF-640/ XR-640
- Roland VersaEXPRESS RF-640

MODEL NAME | 모델명

	440ml Cartridge	1L Pack	1L Bottle	20L Bottle
● BK	EEB-C440MB	EEB-P01LB	EEB-B01LB	EEB-B20LB
● C	EEB-C440MC	EEB-P01LC	EEB-B01LC	EEB-B20LC
● M	EEB-C440MM	EEB-P01LM	EEB-B01LM	EEB-B20LM
● Y	EEB-C440MY	EEB-P01LY	EEB-B01LY	EEB-B20LY
● LC	EEB-C440MLC	EEB-P01LLC	EEB-B01LLC	EEB-B20LLC
● LM	EEB-C440MLM	EEB-P01LLM	EEB-B01LLM	EEB-B20LLM
● CS	EECS-0001(220ml)		EECS01-01L	EECS01-20L



Vehicle graphics Exhibit Outdoor Signage Wallpaper Image

에코 솔벤트 잉크

EcoNova ID

For Epson Piezo head Printers

InkTec EcoNova ID inks are UV light resistant pigmented ink that applied to various media using Roland inkjet printers and similar Epson piezo inkjet printers. This ink has been specifically formulated for using in these printers assuring chemical compatibility and an easy switch over. No color profile is needed and plug and play is possible. This ink has been proven not to have any harmful chemical and VOC's in working environment.

환경 친화적인 잉크테크 EcoNova ID 에코 솔벤트 잉크는 피에조 헤드 기술이 적용된 프린터에 최적화된 잉크입니다. 냄새가 적고, 유해성분을 포함하지 않아 실내 인테리어용 출력에 적합하며, 특별한 환기 장치 없이도 쾌적한 출력환경을 조성할 수 있습니다. 출력성이 우수하여 다양한 미디어 소재에서 선명한 색감을 얻을 수 있을 뿐만 아니라 탁월한 내스크래치성과 내알콜성을 보장합니다.



FEATURES AND BENEFITS | 특징점

- Strong outdoor durability | 뛰어난 내수성, 내광성
- Environmentally friendly, No VOC's and odor | 환경친화적 잉크로 유해물질 발생이 적음
- Easy switch over from original ink without flushing | Plug and Play 가능
- Excellent adhesion on a wide range of Media | 뛰어난 미디어 호환성
- Excellent scratch resistance and alcohol resistance | 탁월한 내스크래치성 / 내알콜성
- Compatible with Heat Transfer Material(HTM) for garment decoration | HTM을 이용한 의류 장식 가능

PRINTER COMPATIBILITY | 호환 프린터

- Roland Pro II SJ-540/ 640/ 740 EX Series
- Roland Pro III XC-540/ 545W, XJ-540/ 640/ 740
- Roland Pro IV XF-640(Bulk only)
- Roland VersaCAMM VP-540, SP-300/ 540 Series
- Roland RS-540/ 640, VS-300/ 420/ 540/ 640
- Roland RE-640, VersaSTUDIO BN-20
- Mutoh VJ-1624/ 1324
- Mimaki JV33-130/ 160, CJV30-60/ 100/ 160(Reorder# : ESE2 Series)

MODEL NAME | 모델명

	440ml Cartridge		1L Pack	1L Bottle	20L Bottle
● BK	ESE-C440MB	ESE2-C440MB	ESE-P01LB	ESE-B01LB	ESE-B20LB
● C	ESE-C440MC	ESE2-C440MC	ESE-P01LC	ESE-B01LC	ESE-B20LC
● M	ESE-C440MM	ESE2-C440MM	ESE-P01LM	ESE-B01LM	ESE-B20LM
● Y	ESE-C440MY	ESE2-C440MY	ESE-P01LY	ESE-B01LY	ESE-B20LY
● LC	ESE-C440MLC	ESE2-C440MLC	ESE-P01LLC	ESE-B01LLC	ESE-B20LLC
● LM	ESE-C440MLM	ESE2-C440MLM	ESE-P01LLM	ESE-B01LLM	ESE-B20LLM
● CS	EECS-0001(220ml)			EECS01-01L	EECS01-20L



Vehicle graphics Exhibit Outdoor Signage Wallpaper Image

에코 솔벤트 잉크

EcoNova PINE

For Epson SureColor SC-S series

InkTec EcoNova PINE inks are specially formulated for using Epson SureColor SC-S series equipped with the newest TFP printhead. For our customers' convenience, this ink does not need color profile and easily switch over from original inks. Moreover, it has been proven not to have any harmful chemicals and VOC's.

잉크테크 EcoNova PINE 에코 솔벤트 잉크는 Epson TFP 헤드가 채용된 SureColor SC-S 시리즈 프린터에 최적화된 환경 친화적인 잉크입니다. 넓은 색상표현범위 및 우수한 출력성으로 다양한 미디어 소재에서 뛰어난 품질의 출력물을 얻을 수 있을 뿐 아니라 솔벤트 잉크의 고유의 냄새가 적고 유해성분을 포함하지 않아 쾌적한 출력환경을 조성할 수 있습니다.



FEATURES AND BENEFITS | 특징점

- Environmentally friendly, No VOC's and odor | 환경친화적 잉크로 유해물질 발생이 적음
- Easy switch over from original ink without flushing | Plug and Play 가능
- Excellent adhesion on a wide range of Media | 뛰어난 미디어 호환성
- Excellent scratch resistance and alcohol resistance | 탁월한 내스크래치성 / 내알콜성

PRINTER COMPATIBILITY | 호환 프린터

- Epson SureColor SC-S series

MODEL NAME | 모델명

	1L Pack	1L Bottle	20L Bottle
● BK	EEA-P01LB	EEA-B01LB	EEA-B20LB
● C	EEA-P01LC	EEA-B01LC	EEA-B20LC
● M	EEA-P01LM	EEA-B01LM	EEA-B20LM
● Y	EEA-P01LY	EEA-B01LY	EEA-B20LY
● CS		EECS01-01L	EECS01-20L



Vehicle graphics Exhibit Outdoor Signage Wallpaper Image

마일드 솔벤트 잉크

Mild Solvent Inks

For Epson Piezo head Printers

InkTec mild solvent inks are designed to achieve a high quality print with less odor. It is compatible with Epson Piezo head printers and its formulation is also color matched to OEM inks for an easy changeover process. This unique formulation gives you all the benefits of a full solvent ink with the user-friendly characteristics of an eco solvent ink.

잉크테크 마일드 솔벤트 잉크는 Epson 피에조 헤드 가 장착된 프린터에 호환되는 잉크로서 강솔벤트 잉크와 에코 솔벤트 잉크의 장점을 조화롭게 적용한 잉크입니다. 강솔벤트 잉크의 높은 침투성을 최대한 유지하여 우수한 색감 및 미디어 호환성을 극대화하였으며, 자극적인 냄새를 최소화한 에코 솔벤트의 장점을 유지하여 쾌적한 출력환경을 조성할 수 있도록 개발 된 제품으로 다양한 고객의 만족을 약속 드립니다.

솔벤트 잉크

Solvent Inks

For Mimaki JV150 & JV300 Printers

InkTec solvent inks are specially formulated for Mimaki printers with the Epson DX7 printhead, such as the Mimaki JV150 and JV300 series. These inks offer a wide color gamut, high density print, fast drying time and outstanding printability. Their optimised adhesion with a wide range of media and the ability to withstand both water and direct sunlight exposure, means they are ideal for any kind of outdoor applications, such as signage, advertisements and banners. We guarantee that our InkTec solvent inks are 100% compatible with each Mimaki printer model.

잉크테크 솔벤트 잉크는 Epson DX7 헤드를 장착한 Mimaki JV150, JV300 프린터에 호환되는 잉크로서 빠른 건조 속도와 우수한 발색을 자랑하며, 안정적인 출력성을 유지합니다. 또한 내수성과 내광성이 뛰어나 POP 광고와 같은 실내용뿐만 아니라 차량 광고, 사인물 같은 옥외 광고 출력에 최적화된 제품입니다.



FEATURES AND BENEFITS | 특징점

- Wider color Gamut | 우수한 발색
- Excellent scratch resistance and alcohol resistance | 탁월한 내스크래치성 / 내알콜성
- Easy switch over from original ink without flushing | Plug and Play 가능
- Excellent adhesion on a wide range of media | 뛰어난 미디어 호환성

PRINTER COMPATIBILITY | 호환 프린터

- Mimaki JV3-130S/ 160S/ 250S
- Mimaki JV33-130/ 160, CJV30-60/ 100/ 130/ 160
- Printers equipped with DX4 or DX5 head

MODEL NAME | 모델명

	1L Bottle	20L Bottle
● BK	MEA-B01LB	MEA-B20LB
● C	MEA-B01LC	MEA-B20LC
● M	MEA-B01LM	MEA-B20LM
● Y	MEA-B01LY	MEA-B20LY
● LC	MEA-B01LLC	MEA-B20LLC
● LM	MEA-B01LLM	MEA-B20LLM
● CS	EECS01-01L	EECS01-20L



Vehicle graphics



Exhibit



Outdoor Signage



Wallpaper Image



FEATURES AND BENEFITS | 특징점

- Superior print quality and stability | 출력 안정성
- Strong outdoor durability | 뛰어난 내수성, 내광성
- Fast drying speed after printing | 빠른 잉크 건조 속도
- Long lasting head durability | 우수한 헤드 내구성
- Wider color gamut | 넓은 색 영역 구현 가능

PRINTER COMPATIBILITY | 호환 프린터

- Mimaki JV150-130/ 160, JV300-130/ 160

MODEL NAME | 모델명

	440ml Cartridge	1L Pack	1L Bottle	20L Bottle
● BK	REB-C440MB	REB-P01LB	REB-B01LB	REB-B20LB
● C	REB-C440MC	REB-P01LC	REB-B01LC	REB-B20LC
● M	REB-C440MM	REB-P01LM	REB-B01LM	REB-B20LM
● Y	REB-C440MY	REB-P01LY	REB-B01LY	REB-B20LY
● CS	ECS-0001(220ml)		ECS01-01L	ECS01-20L



Vehicle graphics



Exhibit



Outdoor Signage



POP AD

솔벤트 잉크

Solvent Inks

For Mimaki JV3, JV33 & JV5 Printers

InkTec Solvent inks are specially formulated for Mimaki printers with Epson DX4, DX5 printhead such as Mimaki JV3, JV33 and JV5 series. We guarantee that InkTec solvent inks are 100% compatible to each Mimaki printer model with wide color gamut & high density and fast drying time. These inks provide you with optimized adhesion with wide range of media and also withstand a great deal of water and direct sunlight exposure, so they are suitable for any kinds of outdoor applications such as advertisement, signage and banner.

잉크테크 솔벤트 잉크는 Epson DX4, DX5 헤드를 장착한 Mimaki JV3, JV33, JV5 프린터에 호환되는 잉크로써 빠른 건조 속도와 우수한 발색을 자랑합니다. 또한 내수성과 내광성이 뛰어나 POP 광고와 같은 실내용 뿐만 아니라 차량 광고, 사인물 같은 옥외 광고 출력에 최적화된 제품입니다.



FEATURES AND BENEFITS | 특징점

- Strong outdoor durability | 뛰어난 내수성, 내광성
- Fast drying speed after printing | 빠른 잉크 건조 속도
- Long lasting head durability | 우수한 헤드 내구성
- Wider color gamut | 넓은 색 영역 구현 가능
- High quality with the reasonable price | 뛰어난 품질과 탁월한 경제성

PRINTER COMPATIBILITY | 호환 프린터

- Mimaki JV3-130S/ 160S/ 250S(Reorder# : VEHS Series)
- Mimaki JV33-130/ 160, CJV30-60/ 100/ 130/ 160(Reorder# : NEHS Series)
- Mimaki JV5-130S/ 160S/ 320S(Reorder# : NEHS2 Series)

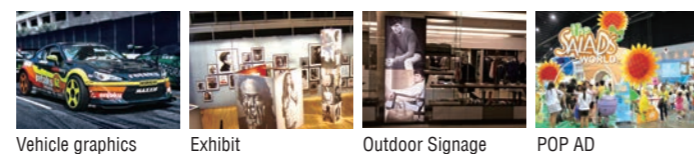
MODEL NAME | 모델명

Solvent ink for Mimaki JV3 | Mimaki JV3 용 솔벤트

	440ml Cartridge	1L Bottle
● BK	VEHS-0011B	VEHS01-01LB
● C	VEHS-0012C	VEHS02-01LC
● M	VEHS-0013M	VEHS03-01LM
● Y	VEHS-0014Y	VEHS04-01LY
● LC	VEHS-0015LC	VEHS05-01LLC
● LM	VEHS-0016LM	VEHS06-01LLM
● CS	ECS-0001(220ml)	ECS01-01L

Solvent ink for Mimaki JV33 & JV5 | Mimaki JV33 & JV5 용 솔벤트

	440ml Cartridge	1L Pack	1L Bottle	20L Bottle
● BK	NEHS-0011B	NEHS2-0011B	NEHS-1001B	NEHS01-01LB
● C	NEHS-0012C	NEHS2-0012C	NEHS-1002C	NEHS02-01LC
● M	NEHS-0013M	NEHS2-0013M	NEHS-1003M	NEHS03-01LM
● Y	NEHS-0014Y	NEHS2-0014Y	NEHS-1004Y	NEHS04-01LY
● LC	NEHS-0015LC		NEHS-1005LC	NEHS05-01LLC
● LM	NEHS-0016LM		NEHS-1006LM	NEHS06-01LLM
● CS	ECS-0001(220ml)		ECS01-01L	ECS01-20L



Vehicle graphics Exhibit Outdoor Signage POP AD

MBIS용 솔벤트 잉크

Solvent Inks

For Mimaki Printers with MBIS(Mimaki Bulk Ink System)

InkTec has 2L solvent ink packs for using with Mimaki DX5 machines equipped with MBIS(Mimaki Bulk Ink System). These higher volumed inks are enable users to allow continuous unattended printing which can reduce labor cost and alleviate the stress of stop printing. It offers a wider color gamut, excellent lightfastness and strong scratch resistance so that you can achieve similar printing results in comparison with original inks at a competitive price.

잉크테크 고용량 2L 솔벤트 잉크는 Epson DX5헤드를 장착한 Mimaki MBIS용 솔루션으로써 솔벤트 잉크 고유의 우수한 발색과 침투성을 가진 고용량 시스템 전용 잉크입니다. 잦은 잉크교체가 불필요하여 관리자 없이 장기출력이 가능하며 이로 인한 운영비 절감 및 생산성 향상이 가능합니다. 고용량으로 인한 경제성뿐 아니라 우수한 내광성 및 내 스크래치성을 가지고 있어 옥내/외 다양한 용도로 활용에 최적화된 제품입니다.



FEATURES AND BENEFITS | 특징점

- Easy switch over from original ink without flushing | Plug and Play 가능
- Wider color gamut | 넓은 색 영역 구현 가능
- Strong outdoor durability | 뛰어난 내수성, 내광성
- High quality with the reasonable price | 뛰어난 품질과 탁월한 경제성
- Environmentally Friendly | 폐기물 발생 최소화

PRINTER COMPATIBILITY | 호환 프린터

- Mimaki JV33-130S/ 160S, JV5-130S/ 160S with MBIS(Reorder# : NEHS Series)
- Mimaki JV33-130BS/ 160BS with MBIS(Reorder# : REA Series)
- Mimaki JV150-130/ 160, JV300-130/ 160 with MBIS(Reorder# : REB Series)

MODEL NAME | 모델명

Solvent ink for MBIS using SS21 | MBIS SS21 용 솔벤트

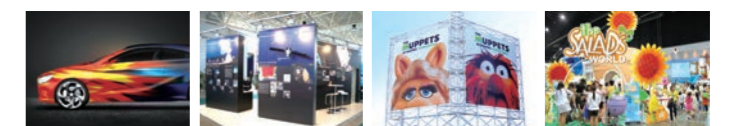
For Epson DX5 printhead

For Epson DX7 printhead

	2L Pack	2L Pack
● BK	NEHS-MP02LB	● BK
● C	NEHS-MP02LC	● C
● M	NEHS-MP02LM	● M
● Y	NEHS-MP02LY	● Y
● CS	ECS-0001(220ml)	● CS

Solvent ink for MBIS using BS3 | MBIS BS3 용 솔벤트

	2L Pack
● BK	REA-MP02LB
● C	REA-MP02LC
● M	REA-MP02LM
● Y	REA-MP02LY
● CS	ECS-0001(220ml)



Vehicle graphics Exhibit Outdoor Signage POP AD

**InkTec's New premium
eco solvent inks,
EcoNova IVY!**

*for Roland plotters equipped
with DX7 printhead*



Exhibit

*Outdoor
Signage*

*Vehicle
graphics*

*Wallpaper
Image*

*Brand
New*



WATER BASED INKS

InkTec has been providing high quality of water-based inks on the basis of InkTec's own dispersed technology. InkTec's water based inks provide high intensity colors because the particles are spread evenly. To make clear on InkTec water based inks, we try to evaluate the key factors of ink - durability, color and lightfastness - by using objective technical methods.

최고의 출력품질을 자랑하는 잉크테크 수성 잉크는 다년간 축적된 잉크 개발에 대한 노하우와 최첨단 설비, 기술력으로 개발되었습니다. 잉크 내 안료입자가 고밀도로 고르게 분포되어 있어 풍부한 색감표현이 가능하며, 잉크 흐름성이 우수하여 다양한 출력 환경에서도 안정된 출력성을 자랑합니다. 엄격한 품질관리 시스템을 통해 제공되는 잉크테크 수성 잉크를 소개합니다.

SubliNova

전사 잉크의 기준, 서블리노바

The Standard of Sublimation Ink, SubliNova

'SubliNova' is the brand name of InkTec's dye sublimation ink. This name is derived from the words 'Sublimation and 'Innovation'. Nova means 'new star', which reflects our desire to become a new star-player in the worldwide sublimation market. SubliNova is easily recognizable as a sublimation ink whilst also highlighting the innovation that went into producing it. The blue logo is the corporate color of InkTec and using this keeps up our brand identity. The magenta symbolizes the modern futuristic nature of the SubliNova ink.

Sublimation + Innovation의 합성어이며, 전사잉크를 쉽게 연상할 수 있고, 전사잉크의 혁신을 이루다라는 의미를 내포하고 있습니다. Nova의 영어 의미는 신성(新星)으로 '전사잉크의 새로운 별이 되라'는 의미를 포함하였으며, 전세계 전사잉크 시장의 새로운 별이 되고자 하는 잉크테크의 의지를 표현하였습니다.

전사 잉크

SubliNova Smart

For Epson DX4, DX5 head Printers

InkTec SubliNova Smart inks can be used not only direct printing on fabrics without using heat transfer paper but also traditional heat transfer printing on transfer paper. For smooth ink flow without head clogging, we make particle size of dispersive dyes smaller under 100nm (0.1µm) and use the high-class dyes to keep their color shade in harsh condition. The SubliNova Smart inks have superior printing quality under the various printing environment.

잉크테크 SubliNova Smart 전사잉크는 타사 제품과 달리 전사용지를 사용하여 전사하는 기존 전사방식에 적합할 뿐만 아니라, 잉크의 침투성을 높여 폴리 코팅이 된 소재에 직접 출력, 발색(전사)이 가능합니다. 뛰어난 발색성과 빠른 건조성으로 생산성이 크게 향상됩니다.



FEATURES AND BENEFITS | 특징점

- Fast drying time on transfer paper | 빠른 잉크 건조 속도
- Enhanced productivity | 생산성 향상
- Universal for both direct and transfer printing | 다이렉트, 종이전사 프린팅
- Intense and vibrant colors | 선명한 컬러 구현
- Superior fastness properties | 뛰어난 견뢰도
- Environmentally friendly: Free from formaldehyde, VOCs, Alkylphenol and compliance with RoHS | 인체에 무해한 친환경성

PRINTER COMPATIBILITY | 호환 프린터

- Mimaki JV4-130/ 160/ 180, JV-22, JV33-160A
- Mimaki JV5-160A(Cartridge only) Roland FP-740, FJ-740
- Roland hi-fi jet Pro II 540/ 640, FJ-500/ 600 Mutoh VJ-1604/ 1614Pro(Aqua)(Available W/O card chip)
- Mutoh RJ-900/ 900C, VJ-1204/ 1304
- Mutoh falcon RJ-8000 Series/ RJ-8100
- Epson Stylus Pro 4000/ 7000/ 7400/ 7600/ 7800/ 7880/ 9000
- Epson Stylus Pro 9400/ 9500/ 9600/ 9800/ 9880
- LLB only for Epson Stylus 4800/ 4880/ 7890

MODEL NAME | 모델명

	440ml Cartridge	1L Pack	1L Bottle	20L Bottle
● BK	DTI-0011B	DTI-1001B	DTI01-01LB	DTI01-20LB
● C	DTI-0012C	DTI-1002C	DTI02-01LC	DTI02-20LC
● M	DTI-0013M	DTI-1003M	DTI03-01LM	DTI03-20LM
● Y	DTI-0014Y	DTI-1004Y	DTI04-01LY	DTI04-20LY
● LC	DTI-0015LC	DTI-1005LC	DTI05-01LLC	DTI05-20LLC
● LM	DTI-0016LM	DTI-1006LM	DTI06-01LLM	DTI06-20LLM
● O	DTI-0017O	DTI-1007O	DTI07-01LO	DTI07-20LO
● R	DTI-0018R	DTI-1008R	DTI08-01LR	DTI08-20LR
● BL	DTI-0019BL	DTI-1009BL	DTI09-01LBL	DTI09-20LBL
● LB			DTI10-01LLB	
● PK	DTI-0020PK		DTI20-01LPK	DTI20-20LPK
● LLLB			DTI21-01LLL	
● FY			DTI22-01LFY	
● FP			DTI23-01LFP	



Interior display Fancy items Flag Sports wear, Swim suit

전사 잉크

SubliNova Rapid

For Epson DX5, DX7 head Printers

InkTec SubliNova Rapid inks are specially formulated to suit printers equipped with the DX7 printhead, which have faster printing speeds, in company with the DX5 head. It guarantees a smooth, high quality output, with a wide color gamut on each and every print.

잉크테크 SubliNova Rapid 전사 잉크는 DX5 헤드를 채용한 프린터뿐만 아니라, 고속 프린팅이 가능한 DX7 헤드 채용 프린터에서도 안정적인 출력성을 보장할 수 있도록 개발되었습니다. 또한, 고품질 원료를 사용하여 헤드 막힘 문제가 전혀 발생하지 않는 안정적인 잉크입니다.



FEATURES AND BENEFITS | 특징점

- Superior print quality and stability at high speed mode | 고속 출력 안정성
- Compatible with a broad range of transfer paper | 다양한 전사지 호환성
- Superior fastness properties | 뛰어난 견뢰도
- Fast drying time on transfer paper | 빠른 잉크 건조 속도
- Environmentally friendly: Free from formaldehyde, VOCs, Alkylphenol and compliance with RoHS | 인체에 무해한 친환경성

PRINTER COMPATIBILITY | 호환 프린터

- Mutoh VJ-1604/ 1618/ 1638, RJ-900
- Mimaki JV5-130/ 160, JV33-130/ 160
- Roland XF-640, FH-740

MODEL NAME | 모델명

	1L Pack	1L Bottle	20L Bottle
● BK	SEB-P01LB	SEB-B01LB	SEB-B20LB
● C	SEB-P01LC	SEB-B01LC	SEB-B20LC
● M	SEB-P01LM	SEB-B01LM	SEB-B20LM
● Y	SEB-P01LY	SEB-B01LY	SEB-B20LY
● LC	SEB-P01LLC	SEB-B01LLC	SEB-B20LLC
● LM	SEB-P01LLM	SEB-B01LLM	SEB-B20LLM



Interior display Fancy items Flag Sports wear, Swim suit

전사 잉크

SubliNova G7

For Epson DX5, DX7 head Printers

InkTec SubliNova G7 mainly targets printers equipped with the Epson DX7 printhead. The key feature of SubliNova G7 is the outstanding printability. It can be printed efficiently for longer hours in high-speed print mode to reduce production costs.

잉크테크 SubliNova G7 전사 잉크는 특화된 잉크 제조 기술을 사용하여 안정적인 출력성을 유지합니다. 특히 DX7 헤드에서 장시간 동안 고속 출력이 가능하여 생산성 향상을 보장하며, 생산 비용 절감 효과를 볼 수 있습니다.



FEATURES AND BENEFITS | 특징점

- Superior print quality and stability at high speed mode | 고속 출력 안정성
- Outstanding printability for longer hours | 장기 출력 안정성
- Suitable for use with various transfer paper | 다양한 미디어 호환성
- Environmentally friendly: Free from formaldehyde, VOCs, Alkylphenol and compliance with RoHS | 인체에 무해한 친환경성

PRINTER COMPATIBILITY | 호환 프린터

- Mutoh VJ-1624/ 1638
- Mimaki TS34-1800, JV33-130/ 160, JV150-130/ 160, JV300-130/ 160
- Roland XF-640, RE-640, FH-740

MODEL NAME | 모델명

	1L Pack	1L Bottle	20L Bottle
● HD BK	SEC-P01LHB	SEC-B01LHB	SEC-B20LHB
● C	SEC-P01LC	SEC-B01LC	SEC-B20LC
● M	SEC-P01LM	SEC-B01LM	SEC-B20LM
● Y	SEC-P01LY	SEC-B01LY	SEC-B20LY
● LC	SEC-P01LLC	SEC-B01LLC	SEC-B20LLC
● LM	SEC-P01LLM	SEC-B01LLM	SEC-B20LLM



Interior display Fancy items Flag Sports wear, Swim suit

전사 잉크

SubliNova HI-LITE

For Epson DX5, DX7 head Printers

InkTec SubliNova HI-LITE is based on a high black and color density ink formula to be efficient with low production costs and is able to be printed onto any uncoated and coated light-weight transfer papers(50~70gsm) with a fast drying time. Moreover, it maintains the quality under the high speed option (360x720dpi/ 2pass/ 50m²/h).

잉크테크 SubliNova HI-LITE 전사 잉크는 고농도의 원료를 사용하여 적은 잉크 소모량으로 출력을 하여도 동일한 품질을 구현할 수 있으며, 저평량 전사지(50~70gsm) 등 다양한 전사용 미디어에 사용이 가능한 제품입니다. 또한, 특화된 잉크 제조 기술로 고속출력모드에서도(360X720dpi/ 2pass/ 50m²/h) 안정적인 연속 출력성을 구현합니다.

전사 잉크

SubliNova Sure

For Epson TFP head Printers

InkTec SubliNova Sure is based on a high black and color density ink formula to be efficient with low production costs. SubliNova Sure shows optimal printing stability and long lasting head performance and is formulated to be compatible with Epson's TFP head. Moreover, it maintains the quality under the high speed option (360X720dpi/ 1pass/ 58.9m²/h) of Epson SC-F7000.

잉크테크 SubliNova Sure 전사 잉크는 고농도의 원료를 사용하여 적은 잉크 소모량으로 출력을 하여도 동일한 품질을 구현할 수 있습니다. 또한, SubliNova Sure 전사 잉크는 Epson TFP 헤드에서 출력속도별 장기간 안정적인 출력품질을 자랑하며, 특화된 잉크 제조 기술로 Epson SC-F7000 프린터의 고속출력모드에서도(360X720dpi/ 1pass/ 58.9m²/h) 안정적인 연속 출력성을 구현합니다.



FEATURES AND BENEFITS | 특징점

- High color concentration with vivid color | 고농도의 생생한 컬러
- Suitable for use with uncoated and coated light-weight transfer paper(50-70gsm) | 코팅이 되지 않은 저평량 전사지까지의 넓은 미디어 호환성(50~70gsm)
- Efficient, with low production costs | 적은 잉크 소모량으로 인한 우수한 경제성
- Superior print quality and stability at high speed mode | 고속 출력 안정성
- Environmentally friendly: Free from formaldehyde, VOCs, Alkylphenol and compliance with RoHS | 인체에 무해한 친환경성

PRINTER COMPATIBILITY | 호환 프린터

- Mutoh VJ-1604/ 1618/ 1638, RJ-900
- Mimaki JV5-130/ 160, JV33-130/ 160
- Roland FH-740

MODEL NAME | 모델명

	1L Pack	1L Bottle	20L Bottle
● UHD BK	SED-P01LUB	SED-B01LUB	SED-B20LUB
● C	SED-P01LC	SED-B01LC	SED-B20LC
● M	SED-P01LM	SED-B01LM	SED-B20LM
● Y	SED-P01LY	SED-B01LY	SED-B20LY



Interior display Fancy items Flag Sports wear, Swim suit



FEATURES AND BENEFITS | 특징점

- Wider color gamut than original inks | 정품잉크 보다 넓은 색 영역
- High color concentration with vivid color | 고농도의 생생한 컬러
- Superior print quality and stability at high speed mode | 고속 출력 안정성
- Environmentally friendly: Free from formaldehyde, VOCs, Alkylphenol and compliance with RoHS | 인체에 무해한 친환경성

PRINTER COMPATIBILITY | 호환 프린터

- Epson SureColor F6000/ F7000
- Epson SureColor T7000
- Epson Stylus Pro 9700

MODEL NAME | 모델명

	1L Bottle	20L Bottle
● HD BK	SEF-B01LHB	SEF-B20LHB
● C	SEF-B01LC	SEF-B20LC
● M	SEF-B01LM	SEF-B20LM
● Y	SEF-B01LY	SEF-B20LY



Interior display Fancy items Flag Sports wear, Swim suit

전사 잉크

SubliNova R-TS

For Ricoh Gen5 head Printers

InkTec SubliNova R-TS is specially formulated to suit printers equipped with Ricoh Gen5 printhead. The key feature of SubliNova R-TS is the outstanding printability and it maintains the quality under the high speed option (300X300dpi/ VD/ HQ/ 2pass/ 150m²/h) of Mimaki TS500-1800. Moreover, it is able to be printed onto any uncoated and coated light-weight transfer paper (50~70gsm) with fast drying time.

잉크테크 SubliNova R-TS 전사 잉크는 Ricoh Gen5 헤드에서 안정적인 출력성을 보장할 수 있도록 개발되었습니다. 특히 Mimaki TS500-1800 프린터의 고속출력모드에서도(300X300dpi/ VD/ HQ/ 2pass/ 150m²/h) 안정적인 연속 출력성을 구현합니다. 또한, 저평량 전사지(50g~70gsm) 등 다양한 전사용 미디어에 사용이 가능한 제품입니다.



FEATURES AND BENEFITS | 특징점

- Superior print quality and stability at high speed mode | 고속 출력 안정성
- Quick drying | 빠른 잉크 건조 속도
- Suitable for use with uncoated and coated light-weight transfer paper(50-70gsm) | 코팅이 되지 않은 저평량 전사지까지의 넓은 미디어 호환성(50~70gsm)
- Environmentally friendly: Free from formaldehyde, VOCs, Alkylphenol and compliance with RoHS | 인체에 무해한 친환경성

PRINTER COMPATIBILITY | 호환 프린터

- Mimaki TS500-1800

MODEL NAME | 모델명

	1L Bottle	20L Bottle
● UHD BK	SRA-B01LUB	SRA-B20LUB
● C	SRA-B01LC	SRA-B20LC
● M	SRA-B01LM	SRA-B20LM
● Y	SRA-B01LY	SRA-B20LY



Interior display Fancy items Flag Sports wear, Swim suit

전사잉크 테크니컬 데이터

SubliNova Technical Data

InkTec Dye Sublimation Ink

TABLE OF FASTNESS PROPERTIES | 색상별 견뢰도 측정표

Excellent fastness properties are just a few of SubliNova's competitive advantages. SubliNova 전사 잉크는 높은 수준의 일광, 세탁 및 땀 견뢰도를 보증합니다.

	SubliNova Smart				SubliNova Rapid				SubliNova G7				SubliNova HI-LITE				SubliNova Sure				SubliNova R-TS			
	BK	C	M	Y	BK	C	M	Y	BK	C	M	Y	BK	C	M	Y	BK	C	M	Y	BK	C	M	Y
Light (일광)	5	4/5	7	7	7	4	5	7	4/5	4/5	7	7	4/5	4/5	6	7	5/6	4/5	6	7	4/5	4/5	6	7
Washing (세탁)	4/5	4/5	4/5	4/5	4/5	4/5	4/5	4/5	4/5	4/5	4/5	4/5	4/5	4/5	4/5	4/5	4/5	4/5	4/5	4/5	4/5	4/5	4/5	4/5
Alkali Perspiration (땀)	4/5	4/5	4/5	4/5	4/5	4/5	4/5	4/5	4/5	4/5	4/5	4/5	4/5	4/5	4/5	4/5	4/5	4/5	4/5	4/5	4/5	4/5	4/5	4/5

ECO FRIENDLY | 친환경성

SubliNova is an environmentally friendly product using only high-class dyes and its excellent quality has been proved by an international testing agency. SubliNova 전사 잉크는 인체에 무해하고 친 환경적인 고급 염료를 사용하였으며 그 우수성을 국제 시험 기관으로부터 검증 받았습니다.

Test results for Formaldehyde, RoHS, Alkylphenol and VOCs | RoHS 규제 및 포름알데히드, 휘발성 유기화합물, 알킬페놀 함유량 시험 결과

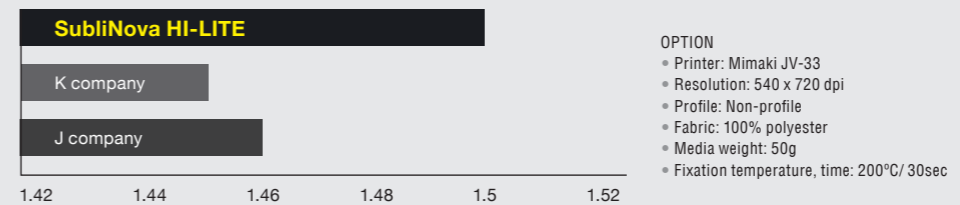
	SubliNova Smart				SubliNova Rapid				SubliNova G7				SubliNova HI-LITE				SubliNova Sure				SubliNova R-TS			
	BK	C	M	Y	BK	C	M	Y	BK	C	M	Y	BK	C	M	Y	BK	C	M	Y	BK	C	M	Y
Formaldehyde ISO 14784-1(MDL16) EPA8315A(MDL5)	N.D.	N.D.	N.D.	N.D.	N.D.	N.D.	N.D.	N.D.	N.D.	N.D.	N.D.	N.D.	N.D.	N.D.	N.D.	N.D.	N.D.	N.D.	N.D.	N.D.	N.D.	N.D.	N.D.	N.D.
RoHS ISO 14184-1(MDL16)	N.D.	N.D.	N.D.	N.D.	N.D.	N.D.	N.D.	N.D.	N.D.	N.D.	N.D.	N.D.	N.D.	N.D.	N.D.	N.D.	N.D.	N.D.	N.D.	N.D.	N.D.	N.D.	N.D.	N.D.
Alkylphenol NIPEO/OPEO	N.D.	N.D.	N.D.	N.D.	N.D.	N.D.	N.D.	N.D.	N.D.	N.D.	N.D.	N.D.	N.D.	N.D.	N.D.	N.D.	N.D.	N.D.	N.D.	N.D.	N.D.	N.D.	N.D.	N.D.
VOC SGS (MDL 100)	N.D.	N.D.	N.D.	N.D.	N.D.	N.D.	N.D.	N.D.	N.D.	N.D.	N.D.	N.D.	N.D.	N.D.	N.D.	N.D.	N.D.	N.D.	N.D.	N.D.	N.D.	N.D.	N.D.	N.D.

N.D : Not Detected

BLACK OPTICAL DENSITY | 흑도

SubliNova has special black ink, called "UHD and HD black" which means Ultra High Density and High Density black. The optical density is higher than the black inks from the competition.

SubliNova 검정색 전사 잉크는 진한 흑도를 자랑합니다. 특히 SubliNova HI-LITE의 UHD(Ultra High Density) 검정색 전사 잉크는 타사 제품 대비 월등히 높은 흑도로 진한 검정 이미지 구현이 가능합니다.



* The higher the figures, the deeper the optical density. 값이 높을수록 검정 이미지가 진함을 의미합니다.

고속 프린터용 수성 안료 잉크 Pigment Inks For Epson DX7 head Printers

InkTec produces high quality of pigment ink for various type of printers with specialized and accumulated ink disperse technology. PEA is water-based pigment ink for Epson DX7 head and it guarantees high quality printing result with wide color gamut, smooth printing without any head trouble under the diverse printing environment. Moreover, it maintains the quality under the high speed option (360x720dpi/ 2pass/ 50m²/h).

잉크테크는 자체 분산기술을 이용하여 고품질의 안료 잉크를 지속적으로 생산하고 있으며, 그 중 PEA는 Epson DX7 헤드용 Water Base Ink로 진하고 선명한 색감과 다양한 환경에서도 최적의 토출성을 자랑합니다. 또한 특화된 잉크 제조 기술로 360X720dpi, 2pass의 50m²/h의 고속출력모드에서도 안정적인 연속 출력성을 제공합니다.

수성 안료·염료 잉크 Pigment and Dye Inks For Epson Piezo head Printers

InkTec provides quality-oriented water based pigment and dye inks specially designed for various kinds of large format printers with Epson DX4 head such as Mimaki, Epson, Mutoh and Roland. These inks have very stable printing and jetting quality under variable printing condition. Also, the inks are formulated not to cause ink bubble that is one of the biggest weaknesses of water based ink.

잉크테크는 피에조 헤드를 장착한 Mimaki, Epson, Mutoh, Roland와 같은 다양한 프린터에 호환되는 수성염료, 안료잉크를 제공하고 있습니다. 피에조 프린터용 잉크는 다양한 출력 환경에서도 헤드 막힘 없이 안정적인 출력성을 자랑하며 수성잉크의 취약점인 충격에 의한 거품발생이 적어 최적의 출력조건을 만족시켜 드립니다.



FEATURES AND BENEFITS | 특징점

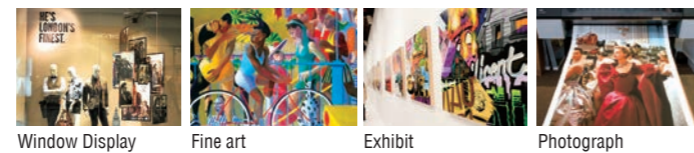
- Stability of high speed printing | 우수한 고속 출력 안정성
- Wide color gamut and high density | 진하고 선명한 컬러 구현
- Fast drying on various media | 빠른 건조성

PRINTER COMPATIBILITY | 호환 프린터

- Mutoh VJ-1638W2
- Roland FH-740, XF-640

MODEL NAME | 모델명

	440ml Cartridge	1L Pack
● BK	PEA-C440MB	PEA-P01LB
● C	PEA-C440MC	PEA-P01LC
● M	PEA-C440MM	PEA-P01LM
● Y	PEA-C440MY	PEA-P01LY
● LC	PEA-C440MLC	PEA-P01LLC
● LM	PEA-C440MLM	PEA-P01LLM
● CS	PCS-0001(220ml)	PCS01-01L(Bottle)



Window Display Fine art Exhibit Photograph



FEATURES AND BENEFITS | 특징점

- High intensity colors with wide color gamut | 선명한 컬러 구현
- Strong head durability | 우수한 헤드 내구성
- Excellent ink performance on various media | 우수한 미디어 호환성

PRINTER COMPATIBILITY | 호환 프린터

- Epson stylus 7000/ 9000/ 9500 Mimaki JV22
- Mimaki JV33-160A
- Mimaki JV4-130/ 160/ 180
- Roland FP-740
- Roland Hi-Fi Jet Pro FJ740, Pro II 540/ 640
- Mutoh RJ-900/ 900C
- Mutoh RJ-8100
- Mutoh VJ-1204/ 1304/ 1604/ 1618K2
- Mutoh Falcon RJ-8000 Series

MODEL NAME | 모델명

Pigment ink for Epson Piezo head | 수성 안료 잉크

	220ml Cartridge	1L Pack
● BK	PHP-0001B	PHP-1001B
● C	PHP-0002C	PHP-1002C
● M	PHP-0003M	PHP-1003M
● Y	PHP-0004Y	PHP-1004Y
● LC	PHP-0005LC	PHP-1005LC
● LM	PHP-0006LM	PHP-1006LM
● CS	PCS-0001	PCS01-01L(Bottle)

Dye ink for Epson Piezo head | 수성 염료 잉크

	220ml Cartridge	1L Bottle	20L Bottle
● BK	PLD-0001B	PLD01-01LB	PLD01-20LB
● C	PLD-0002C	PLD02-01LC	PLD02-20LC
● M	PLD-0003M	PLD03-01LM	PLD03-20LM
● Y	PLD-0004Y	PLD04-01LY	PLD04-20LY
● LC	PLD-0005LC	PLD05-01LLC	PLD05-20LLC
● LM	PLD-0006LM	PLD06-01LLM	PLD06-20LLM
● CS	PCS-0001	PCS01-01L	PCS01-20L



Window Display Fine art Exhibit Photograph

엡손 파워크롬 잉크

PowerChrome Pigment Inks

For Epson Stylus pro Series

InkTec PowerChrome inks increase the optical density for compatibility with various media types. The heavy resin coated pigment inks are engineered to deliver incredible print quality and color brilliance equivalent to dye inks. The PowerChrome inks are composed of nine colors including Matte black, Light black and Light Light black. This technology allows you to choose the right color and to print true photographic quality.

잉크테크 PowerChrome 잉크는 기존 안료잉크보다 컬러의 농도를 2배 증가시켜 염료잉크에 버금가는 선명하고 깨끗한 색감을 구현합니다. 또한 Matte Black, Light Black, Light Light Black 색상으로 풍부한 그라데이션을 구현하며, 선명하고 자연스러운 이미지 표현이 가능합니다.

엡손 파워크롬 K3 잉크

PowerChrome K3 Pigment Inks

For Epson Stylus pro Series

InkTec PowerChrome K3 inks have four different black colors. It allows customers who are in photo printing business to have better printing images in black & white printing. Moreover, new vivid magenta and light magenta provide wider color gamut compared with any other inks on the market. You will experience more realistic and brighter image quality than previous InkTec PowerChrome ink

잉크테크 PowerChrome K3 잉크는 더욱 선명하고 밝은 마젠타 잉크로 색 표현 영역이 크게 확대되었으며, 4가지의 타입의 검정색 잉크는 보다 안정된 그레이밸런스로 한층 향상된 그라데이션 표현이 가능하여 실사 출력뿐 아니라 사진출력에도 최적화된 잉크입니다.

FEATURES AND BENEFITS | 특징점

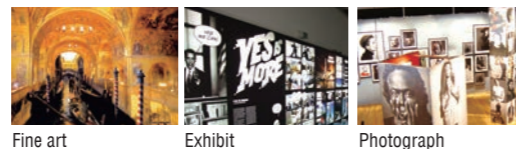
- High density pigments for a wide color gamut | 선명한 컬러 구현
- Superior scratch resistance from improved pigment and resin chemistry | 향상된 내스크래치성
- Stable and long lasting printing | 우수한 출력 안정성

PRINTER COMPATIBILITY | 호환 프린터

- Epson pro 4000/ 9600
- Epson pro 4800/ 7400/ 7600/ 7800/ 9400/ 9800/ 10600(Available bulk ink only)

MODEL NAME | 모델명

	220ml Cartridge	1L Bottle	20L Bottle
● PB	PEP-0001PB	PEP01-01LPB	PEP01-20LPB
● C	PEP-0002C	PEP02-01LC	PEP02-20LC
● M	PEP-0003M	PEP03-01LM	PEP03-20LM
● Y	PEP-0004Y	PEP04-01LY	PEP04-20LY
● LC	PEP-0005LC	PEP05-01LLC	PEP05-20LLC
● LM	PEP-0006LM	PEP06-01LLM	PEP06-20LLM
● LB	PEP-0007LB	PEP07-01LLB	PEP07-20LLB
● MB	PEP-0008MB	PEP08-01LLB	PEP08-20LLB
● LLB		PEP09-01LLLB	PEP09-20LLLB



Fine art Exhibit Photograph



FEATURES AND BENEFITS | 특징점

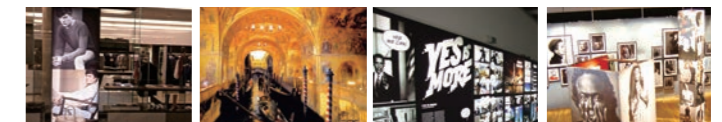
- High Density pigments for an extremely wide color gamut | 진한 농도의 신규 안료사용으로 색상 표현영역 확대
- Superior scratch resistance from improved pigment and resin chemistry | 정제된 안료 및 개선된 레진 사용으로 뛰어난 내스크래치성
- Significantly improves the printers gray balance while eliminating color casts | 안정된 그레이밸런스로 자연스럽고 풍부한 색감

PRINTER COMPATIBILITY | 호환 프린터

- Epson Stylus Pro 7880/ 9880, PX-7550/ 9550 (Reorder# : EKI Series)
- Epson Stylus Pro 7800/ 9800 (Reorder# : EK12 Series)
- Epson Stylus Pro 4880/ 9400 (Available bulk ink only)

MODEL NAME | 모델명

	220ml Cartridge		1L Bottle	20L Bottle
● PB	EKI-0001PB	EKI2-0001PB	EKI01-01LPB	EKI01-20LPB
● C	EKI-0002C	EKI2-0002C	EKI02-01LC	EKI02-20LC
● M	EKI-0003M	EKI2-0003M	EKI03-01LM	EKI03-20LM
● Y	EKI-0004Y	EKI2-0004Y	EKI04-01LY	EKI04-20LY
● LC	EKI-0005LC	EKI2-0005LC	EKI05-01LLC	EKI05-20LLC
● LM	EKI-0006LM	EKI2-0006LM	EKI06-01LLM	EKI06-20LLM
● LB	EKI-0007LB	EKI2-0007LB	EKI07-01LLB	EKI07-20LLB
● MB	EKI-0008MB	EKI2-0008MB	EKI08-01LLB	EKI08-20LLB
● LLB	EKI-0009LLB	EKI2-0009LLB	EKI09-01LLLB	EKI09-20LLLB



Window Display Fine art Exhibit Photograph

HP 5000/ 5500용 안료.염료 잉크

Pigment and Dye Inks

For HP Designjet 5000/ 5500 Printers

InkTec HLD, HLP inks are specifically designed for HP Designjet 5000/ 5500 utilizing HP thermal inkjet head. HLD is aqueous dye ink with vivid color gamut and stable ink stream during the long term printing work. HLP is aqueous pigment ink that has strong water & light-resistance in outdoor.

HP Designjet 5000/ 5500 프린터에 가장 최적화된 잉크테크 수성 염/ 안료 잉크는 HP 잉크와 동일한 출력품질을 구현하고 있습니다. 옥내 광고용으로 활용되는 염료잉크는 선명한 컬러를 자랑하며, 안료잉크는 뛰어난 내수성과 내광성으로 옥외환경에서 오랫동안 출력 상태를 보장합니다.

HP D5800용 안료 잉크

Pigment Inks

For HP Designjet D5800 Printers

InkTec PHA inks are specifically designed for HP Designjet D5800 utilizing HP thermal inkjet head. PHA is aqueous pigment ink that has strong water & light-resistance in outdoor.

HP Designjet D5800 프린터에 가장 최적화된 잉크테크 수성 안료 잉크는 HP 코리아에서 공인된 잉크로 우수한 출력품질을 구현하고 있습니다. 또한 뛰어난 내수성과 내광성으로 옥외환경에서 오랫동안 출력 상태를 보장합니다.



FEATURES AND BENEFITS | 특징점

- Brilliant color gamut | 선명한 컬러 구현
- Long lasting head durability | 우수한 헤드 내구성
- Enhanced lightfastness | 뛰어난 UV 견뢰도

PRINTER COMPATIBILITY | 호환 프린터

- HP Designjet 5000/ 5500PS

MODEL NAME | 모델명

Pigment ink for HP 5000, 5500PS | HP 5000, 5500PS용 안료 잉크

	680ml Cartridge	1L Bottle	20L Bottle
● BK	HLP-0001B	HLP40-01LB	HLP40-20LB
● C	HLP-0002C	HLP41-01LC	HLP41-20LC
● M	HLP-0003M	HLP42-01LM	HLP42-20LM
● Y	HLP-0004Y	HLP43-01LY	HLP43-20LY
● LC	HLP-0005LC	HLP44-01LLC	HLP44-20LLC
● LM	HLP-0006LM	HLP45-01LLM	HLP45-20LLM

Dye ink for HP 5000, 5500PS | HP 5000, 5500PS용 염료 잉크

	680ml Cartridge	1L Bottle	20L Bottle
● BK	HLD-0001B	HLD30-01LB	HLD30-20LB
● C	HLD-0002C	HLD31-01LC	HLD31-20LC
● M	HLD-0003M	HLD32-01LM	HLD32-20LM
● Y	HLD-0004Y	HLD33-01LY	HLD33-20LY
● LC	HLD-0005LC	HLD34-01LLC	HLD34-20LLC
● LM	HLD-0006LM	HLD35-01LLM	HLD35-20LLM



Window Display Fine art Exhibit Photograph



FEATURES AND BENEFITS | 특징점

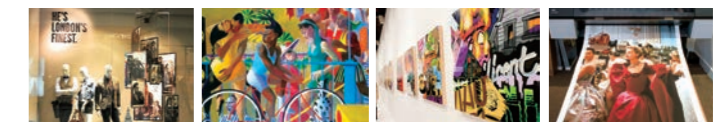
- Brilliant color gamut | 선명한 컬러 구현
- Long lasting head durability | 우수한 헤드 내구성
- Enhanced lightfastness | 뛰어난 UV 견뢰도

PRINTER COMPATIBILITY | 호환 프린터

- HP Designjet D5800

MODEL NAME | 모델명

	1L Bottle
● BK	PHA-B01LB
● C	PHA-B01LC
● M	PHA-B01LM
● Y	PHA-B01LY



Window Display Fine art Exhibit Photograph

HP Z6100용 안료 잉크

Z Plus Pigment Ink

For HP Designjet 5000/ 5500 Printers

InkTec Z Plus pigment inks are specifically designed for HP Designjet Z6100. Z Plus inks include three black ink set that produces a broad range of blacks, rich black density. A combination of the same color gamut with HP Vivera pigment inks allows you to produce consistently outstanding images quality from photo images to banner.

HP Designjet Z6100 프린터에 최적화된 잉크테크 Z Plus 수성 안료 잉크는 3가지 Black 색상 조합을 통해 다양하고 풍부한 그라데이션 표현을 실현합니다. HP Vivera 안료 잉크와 동일한 잉크 색상 조합을 통해 풍부하고 세밀한 색상 표현이 가능하며 다양한 미디어 용으로 사용 가능합니다.

Canon iPF8000S/ 8300S/ 8400S용 안료 잉크

Pigment Inks

For Canon iPF8000S/8300S/8400S

InkTec PCA water-based pigment inks provide superior color stability and print longevity while expanding the color gamut. The PCA inks achieve better expressive blacks and smooth color gradations to print on variety of media types. It also has better image quality in dark area for consistent high quality output.

Canon iPF8000S/8300S/8400S 프린터에 최적화된 잉크테크 PCA 수성 안료 잉크는 풍부한 색 재현과 뛰어난 색감을 통해 다양한 이미지 작업에 최적의 인쇄 품질을 제공합니다. 색의 안정성이 뛰어나며, 더욱 뛰어난 black color를 표현할 수 있고, 어두운 부분에서도 고품질 표현이 가능합니다.



FEATURES AND BENEFITS | 특징점

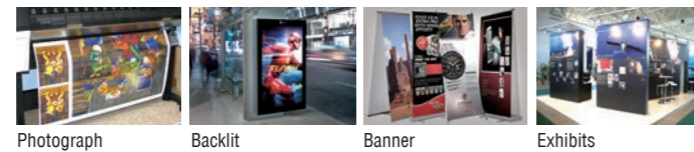
- Combination of three kinds of rich black ink for realistic gray color gamut | 사실적인 그라데이션 표현
- Superior scratch resistance from improved pigment and resin chemistry | 정제된 안료 및 개선된 레진 사용으로 뛰어난 내스크래치성
- Excellent ink performance on a wide range of media | 다양한 미디어에서의 우수한 출력성

PRINTER COMPATIBILITY | 호환 프린터

- HP Designjet Z6100/ Z6100PS

MODEL NAME | 모델명

	775ml Cartridge	1L Bottle	20L Bottle
● PB	HZI-0001PB	HZI01-01LPB	HZI01-20LPB
● C	HZI-0002C	HZI02-01LC	HZI02-20LC
● M	HZI-0003M	HZI03-01LM	HZI03-20LM
● Y	HZI-0004Y	HZI04-01LY	HZI04-20LY
● LC	HZI-0005LC	HZI05-01LLC	HZI05-20LLC
● LM	HZI-0006LM	HZI06-01LLM	HZI06-20LLM
● LG	HZI-0007LG	HZI07-01LLG	HZI07-20LLG
● MB	HZI-0008MB	HZI08-01LMB	HZI08-20LMB



Photograph Backlit Banner Exhibits



FEATURES AND BENEFITS | 특징점

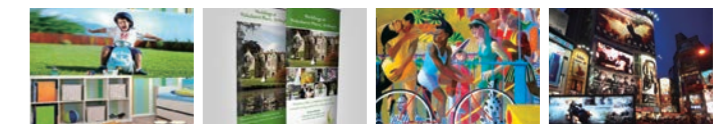
- Wider color gamut | 넓은 색 영역 구현 가능
- Smoother gradation | 부드러운 그라데이션 표현
- Better expressive blacks and image quality in dark area | 더욱 뛰어난 black 표현과 어두운 부분의 고품질 구현

PRINTER COMPATIBILITY | 호환 프린터

- Canon iPF8300S/8400S (Reorder# : PCA Series)
- Canon iPF8000S (Reorder# : PCA2 series)

MODEL NAME | 모델명

	700ml Cartridge	1L Bottle	20L Bottle
● BK	PCA-C700MB	PCA2-C700MB	PCA-B01LB
● C	PCA-C700MC	PCA2-C700MC	PCA-B01LC
● M	PCA-C700MM	PCA2-C700MM	PCA-B01LM
● Y	PCA-C700MY	PCA2-C700MY	PCA-B01LY
● PC	PCA-C700MPC	PCA2-C700MPC	PCA-B01LPC
● PM	PCA-C700MPM	PCA2-C700MPM	PCA-B01LPM
● GY	PCA-C700MGY	PCA2-C700MGY	PCA-B01LGY
● MB	PCA-C700MMB	PCA2-C700MMB	PCA-B01LMB



Photographs Indoor Banner Fine art Poster



SUBLIMATE REALITY

EXPERIENCE SUBLINOVA'S INTENSE AND VIBRANT COLOR

SubliNova Series

SubliNova R-TS - Specially designed for Ricoh Gen5 printhead

SubliNova G7 - Specially designed for Epson DX7 printhead

SubliNova HI-LITE - High color concentration

SubliNova Sure - Specially designed for TFP printhead

SubliNova Rapid - Extreme versatility

SubliNova Smart - Suitable for transfer and direct printing

INKJET MEDIA

Since 1992, InkTec has committed developing innovative digital printing inkjet media as well as ink products. InkTec always tries to give the best value to customers with good quality products and competitive price. In order to meet various needs from the market, we are expanding our product range from water based media to solvent based media. Based on the know-how in manufacturing wide ranges of ink, we produce optimized media products that our customers are able to get the best printing quality.

잉크테크는 1992년 설립 이래로 디지털 잉크젯 잉크뿐만 아니라 다양한 잉크젯 미디어도 함께 개발 및 공급해오고 있습니다. 고객의 요구에 기여하고자, 수성용 미디어, 솔벤트 미디어 등 다양한 소재의 다양한 소재의 제품을 최고의 품질과 경쟁력있는 가격으로 공급하고 있습니다.

잉크제조 기술과 미디어 제조 기술을 토대로 최상의 출력 결과를 얻을 수 있는 제품을 공급하기 위해 노력하는 잉크테크가 되겠습니다.

잉크젯 미디어

Inkjet Media

For Water-based, Solvent and Latex inks

InkTec has been manufacturing and supplying various kinds of inkjet media for large format printing to the world over last ten years. InkTec focused on the media for water based inks for the first eight years but expanded its products line to solvent media due to the continuous requests from the market. With high quality and competitive prices, InkTec products have got a great reputation in the global market. The wide ranges of its product from different base materials such as PET, PP, RC paper, PVC are enough to satisfy current market demands. Sizes up to 63 inches wide are available.

잉크테크는 수성잉크용 미디어뿐 아니라 다양한 솔벤트용 미디어를 공급하고 있으며, 지속적인 연구개발을 통해 다양한 소재의 미디어 공급을 위해 최선을 다하고 있습니다. 합성지, 인화지, PVC를 포함한 31종의 다양한 수성미디어는 빠른 건조성과 Curl 방지 기술로 생산되어 최상의 출력 품질을 자랑하며, 백릿필름, 합성지를 포함한 11종의 솔벤트 미디어와 3종의 라텍스 전용 미디어는 세계로 수출되어 그 품질을 인정 받고 있습니다.

FEATURES AND BENEFITS | 특징점

- Fast drying time | 빠른 건조성
- Curl-free from improved pigment and resin chemistry | Curl방지 기술적용에 따른 Curl 발생 감소
- Brilliant color gamut | 선명한 컬러 구현
- Enhanced lightfastness and scratch resistance | 뛰어난 UV 견뢰도 및 내스크래치성

Product lines | 제품 구성

- Universal Backlit film | 수성, 솔벤트용 백릿필름
- PET banner, Roll-Up, POP-Up | 수성용 베너, 롤업, 팝업 필름
- PP based Synthetic Paper | 점착, 비점착 합성지
- Sublimation Transfer Paper | 전사용지
- PVC | 수성, 솔벤트 PVC
- Flex Banner | 수성 플렉스
- Metallic Film for Solvent, Latex and UV curable inks | 솔벤트 잉크, 라텍스 잉크, UV잉크용 메탈릭 필름



MEDIA COMPATIBILITY TABLE | 미디어 호환표

For used with Aqueous ink

• M/P : Microporous • N/A : Non-adhesive • S/A : Self-adhesive • P.P : Polypropylene

COMMODITY	REORDER NO.	SUBSTRATE	FINISH	TOTAL THICKNESS (μm)	WEIGHT (g/m ²)	COATING TYPE	ADHESIVE TYPE	FEATURE	ROLL SIZE & LENGTH	INK COMPATIBILITY	
Backlit Film 백릿	ITP-BG	Clear PET 175μm	Matte	215	275	M/P	N/A		36",42",50",60" (*30m, 50m)	AP AD	
	ITP-BGE		Glossy	210	275	M/P	N/A	Water Resistance			
PET banner Film PET 베너	ITP-PTB	Clear PET 175μm	Matte	210	270	M/P	N/A		36",50",60"(*30m)	AP AD	
	ITP-RU		Matte	140	175	M/P	N/A	Black Block-out			
Roll-up Film 롤업 베너	ITP-RUE	Opaque PET 100μm	Glossy	140	180	M/P	N/A	Water Resistance, Black Block-out	36",50",60"(*30m)	AP AD	
	ITP-BGL		Matte	130	165	M/P	N/A				
	ITP-BGLE		Glossy	130	170	M/P	N/A	Water Resistance			
Pop-up Film 팝업 베너	ITP-POP	Opaque PET 100μm + PET175μm	Matte	310	415	M/P	N/A	Black Block-out	36",50",60"(*20m)	AP AD	
	ITP-23PPUM		P.P 236μm	Matte	270	195	M/P	N/A			Black Block-out
	ITP-23PPUG			Glossy	270	200	M/P	N/A			Water Resistance, Gray Block-out
P.P Non-adhesive Banner Film 비점착 합성지	ITP-SPNW	P.P 80μm	Matte	110	85	M/P	N/A		36",50",60"(*30m)	AP AD	
	ITP-SPNW1K		P.P 120μm	Matte	150	110	M/P	N/A			
	ITP-SPNW2	P.P 160μm	Matte	190	145	M/P	N/A	Gray back			
	ITP-SPNWG2		Matte	190	145	M/P	N/A	Water Resistance			
	ITP-SPNEK		Glossy	190	150	M/P	N/A				
P.P Self-adhesive Banner Film 점착 합성지	ITP-SPNEMK	P.P 80μm	Matte	190	150	M/P	N/A		36",50",60"(*30m)	AP AD	
	ITP-SPPEK		Glossy	180	180	M/P	S/A	Water Resistance			
	ITP-SPPEMK		Matte	180	180	M/P	S/A				
	ITP-SPPWK		Matte	180	175	M/P	S/A				
Clear-Film 투명필름	ITP-SPPGWK	Clear PET 100μm	Matte	180	175	M/P	S/A	Gray back	36",50",60"(*30m)	AP AD	
	ITP-CFN		Glossy	115	160	Resin	N/A				
	ITP-CFP		Glossy	175	235	Resin	S/A				
Heated Transfer Paper 전사지	ITP-CFE	Paper	Glossy	130	170	M/P	N/A	Water Resistance	36",50",60"(*30m)	AP AD	
	ITP-HTP		Matte		100	Resin	N/A				
PVC Film PVC 필름	ITP-HTPD	PVC 80μm	Matte		90	Resin	N/A	Semi Sticky	36",42",50",54",60",63"(*100m)	DS	
	ITP-PVPK		Matte	205	250	M/P	N/A				
Scrim Vinyl 플렉스	ITP-PVGP	PVC 355μm	Matte	205	250	M/P	S/A	Gray back	36",50",60"(*30m)	AP AD	
	ITP-WF		Matte	385	485	M/P	N/A				
Steel Paper 스틸 합성지	ITP-WFB	PVC 355μm	Matte	385	485	M/P	N/A	Backlit	36",50",60"(*18m)	AP AD	
	ITP-WFN		Matte	385	485	M/P	N/A				
Sublimation Transfer Film 전사 필름	ITP-WSPNM	P.P 120μm	Matte	215	215	M/P	N/A		36",50",60"(*30m)	AP AD	
	ITP-40WSTF		Clear PET 200μm	Matte	210	275	Resin	N/A			

For used with Eco solvent / Solvent

AP AQUOUS PIGMENT INK AD AQUEOUS DYE INK DS DYE SUBLIMATION INK

Commodity	Reorder No.	Substrate	Finish	Total Thickness (μm)	Weight (g/m ²)	Coating Type	Adhesive Type	Feature	Roll size & Length	Ink Compatibility
Backlit Film 백릿	ITP-SBG	Clear PET 175μm	Glossy	205	280	Solvent Resin	N/A		36",50",60"(*30m)	S ES MS
	ITP-SBM		Matte	210	285	M/P	N/A			
Roll-up Film 롤업 베너	ITP-SRU	Opaque PET 100μm	Matte	135	185	M/P	N/A		36",50",60"(*30m)	S ES MS
	ITP-STRU2		Opaque PET 188μm	Satin	240	280	M/P	N/A		
Clear-Film 투명필름	ITP-SFN	Clear PET 100μm	Glossy	125	175	Solvent Resin	N/A		36",50",60"(*30m)	S ES MS
	ITP-SFR		Glossy	200	275	Solvent Resin	Removable			
Metallic Film 메탈릭 필름	ITP-SMFN	Clear PET 150μm	Satin	185	240	Solvent Resin	N/A		36",50",60"(*30m)	S ES MS
	ITP-SMFP		Clear PET 50μm	Satin	145	195	Solvent Resin	S/A		
P.P Non-adhesive Banner Film 비점착 합성지	ITP-SYS2	P.P 160μm	Glossy	185	155	Solvent Resin	N/A		36",50",60"(*30m)	S ES MS
	ITP-SYM2		Matte	185	155	M/P	N/A			
	ITP-SYMG2		Matte	185	155	M/P	N/A	Gray Back		

S SOLVENT INK ES ECO SOLVENT INK MS MILD SOLVENT INK

For used with Latex

Commodity	Reorder No.	Substrate	Finish	Total Thickness (μm)	Weight (g/m ²)	Coating Type	Adhesive Type	Feature	Roll size & Length	Ink Compatibility
Backlit Film 백릿	ITP-LBGM	Clear PET 175μm	Matte	205	280	-	N/A		36",50",60"(*30m)	L
Clear-Film 투명필름	ITP-LCFNG	Clear PET 100μm	Glossy	120	170	-	N/A		36",50",60"(*30m)	L
P.P Non-adhesive Banner Film 비점착 합성지	ITP-LSPPNM	P.P 160μm	Matte	180	150	-	N/A		36",50",60"(*30m)	L

L LATEX INK